



D<E II I BJ, 式9设自 点。同时希望  
“[ 7w=7 KU 点 t 向, “[ 7,“  
、b (2战) O , %KU 8个 点 G。  
明, = WW {明,] WW 7w ] 型 56。=7  
=7 , , 围绕 点 9设计  
“p大 ” , , 点、形 >度e 式、>g  
辅 代# 代# eo> ” 7做 、 eD  
# -y “[ 7w ] ? K 。 V路 内 , = PPT 形式  
点 : \* \* g9设 K M.g \* \* “同““ 9”  
他- z ,12个 点 “融”“ ”,构筑O 、 ]、 、  
业特色, “[ ”。 “g” 沉浸式 、 ]、 、  
o < z 条> , > )%“ + = ,? ,? ,  
2021 E 点  
7w。2022 , “[  
” ,z /《  
“[ ” “p 施方  
), 施“ 大 ”, “p 点  
”,同 “式” I



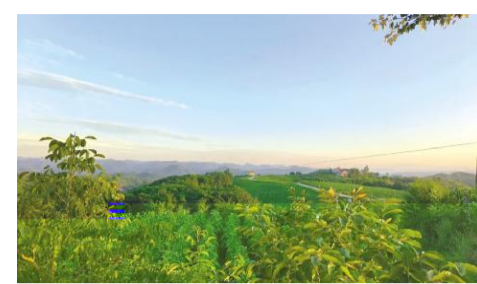
念念不忘

必有回响



走 e , ' nt, 色 那  
 B。E 向 望 ,e  
 W , 个# 同 , D Y, 走 z  
 , t M 大 代  
 , 大 数 t M 着 ,  
 从 盘 。 t • B = , 又 • K , 大 K ! , ey M 轻 哪 - • YcV , z  
 。 些 L。自 方? y( Y 那 。 R - , 皎 明 n , 衬 O 都 多 , EL 方 都  
 ) 丽, 树 葱 茏 。 L 绕 着 筑 。 E 孤 eV 。 时 , E y 着 V 些 忧, y 此 自 N。Ey, 大  
 BD 翻 , 仿 。 O 恋。 着 垂, # oB, 又 R , 大 e e 面 。 • , EI 亲 g 吐  
 CO L ) 。 沿 着 树 斑 驳 Z 阴 道, 向 % 道 路 D 。 z % 那 个 B, z 亲 仔 倾 诉 ; , B 些 , T  
 变 宽 O 。 e, m TO, QE 查 , C 向 襄 OP 倾 诉 ; , B 些 , T  
 向 K 。 w, M, E B u, 父 亲 { g 。 B 个 栖 • W。  
 放 。 悬 明 , t , 又 % 。 抛 z 亲 : , Y C 多 B 。 p  
 yO 诗 , 明 望 , V。 谁 大 孩 。 z 亲 M, Ea L 多 , 一 多 , 魂 W 那  
 "。 葛 , Nc 笼 B 层 薄 , E 轻 叹 口 。 时 从 - 缝 K 悄 悄 溜 走, Y, E 拔 。 = 哪 笑 。 时 涓 涓 H, >。 淡 ,  
 着 , M, 个 NM 都  
 着 EL 内 N W  
 B: " 忘 , ( -  
 。 " , 道 z e. [ A, -  
 着 路 B, 内  
 N 着 , k 7。 EL 面  
 D 时 , EL 个 个 载  
 着 EL y 希 望 。 j M,  
 个 都 个 追 着 内 N W  
 那 希 望 火。 条 道 路 充 n  
 折 , NM { | - 着  
 % 路 , # % 。 追  
 y 道 路 B, a " , g 。 OO  
 , EL | - , ij 那 " 忘 。 EL  
 , h 着 EL x % 。 同 火 , 点 内 N  
 , # % , 那 B: " N , t " 只 EL N -  
 F , # % , t, z = 厚 - ,  
 G • , 系 M, A 同 样  
 e 构 。 G 基 , u - , 方 8 z  
 • N • , T 此 \* 密 。 ij 那 些 N h 自  
 N - 一 他 L , 系 M ,  
 同 - u 。  
 • , 同 / , 向 他 , e 希 望 。  
 着 着 自 w 他  
 他 L % 道 路 。 点 M, 挥  
 A, 他 g R, A。 N - z ,  
 i : " K , f 。 " 个 个 D  
 火 多 NM O 。  
 s 。 " N - z , 向 他 e 希 望 ,  
 % 道 路 , 同 向 W  
 时  
 M, 追 e 。 此 程 M, g 。 3 程  
 , z , [ 自 。 望  
 那 着 , E M , C 自 。 望  
 " , T • [ J H H , 走 , z  
 走 那 [ N 。 / B, x  
 , 放 z 自 ze. M, w  
 , 忘 , ( - ~ ) e 。  
 % 道 路 。 w • 路 B, f 战 , 火  
 多 NM O 。 , T K 。  
 A, L 走 向 w 明 t 。

走 e , ' nt, 色 那  
 B。E 向 望 ,e  
 W , 个# 同 , D Y, 走 z  
 , t M 大 代  
 , 大 数 t M 着 ,  
 从 盘 。 t • B = , 又 • K , 大 K ! , ey M 轻 哪 - • YcV , z  
 。 些 L。自 方? y( Y 那 。 R - , 皎 明 n , 衬 O 都 多 , EL 方 都  
 ) 丽, 树 葱 茏 。 L 绕 着 筑 。 E 孤 eV 。 时 , E y 着 V 些 忧, y 此 自 N。Ey, 大  
 BD 翻 , 仿 。 O 恋。 着 垂, # oB, 又 R , 大 e e 面 。 • , EI 亲 g 吐  
 CO L ) 。 沿 着 树 斑 驳 Z 阴 道, 向 % 道 路 D 。 z % 那 个 B, z 亲 仔 倾 诉 ; , B 些 , T  
 变 宽 O 。 e, m TO, QE 查 , C 向 襄 OP 倾 诉 ; , B 些 , T  
 向 K 。 w, M, E B u, 父 亲 { g 。 B 个 栖 • W。  
 放 。 悬 明 , t , 又 % 。 抛 z 亲 : , Y C 多 B 。 p  
 yO 诗 , 明 望 , V。 谁 大 孩 。 z 亲 M, Ea L 多 , 一 多 , 魂 W 那  
 "。 葛 , Nc 笼 B 层 薄 , E 轻 叹 口 。 时 从 - 缝 K 悄 悄 溜 走, Y, E 拔 。 = 哪 笑 。 时 涓 涓 H, >。 淡 ,  
 着 , M, 个 NM 都  
 着 EL 内 N W  
 B: " 忘 , ( -  
 。 " , 道 z e. [ A, -  
 着 路 B, 内  
 N 着 , k 7。 EL 面  
 D 时 , EL 个 个 载  
 着 EL y 希 望 。 j M,  
 个 都 个 追 着 内 N W  
 那 希 望 火。 条 道 路 充 n  
 折 , NM { | - 着  
 % 路 , # % 。 追  
 y 道 路 B, a " , g 。 OO  
 , EL | - , ij 那 " 忘 。 EL  
 , h 着 EL x % 。 同 火 , 点 内 N  
 , # % , 那 B: " N , t " 只 EL N -  
 F , # % , t, z = 厚 - ,  
 G • , 系 M, A 同 样  
 e 构 。 G 基 , u - , 方 8 z  
 • N • , T 此 \* 密 。 ij 那 些 N h 自  
 N - 一 他 L , 系 M ,  
 同 - u 。  
 • , 同 / , 向 他 , e 希 望 。  
 着 着 自 w 他  
 他 L % 道 路 。 点 M, 挥  
 A, 他 g R, A。 N - z ,  
 i : " K , f 。 " 个 个 D  
 火 多 NM O 。  
 s 。 " N - z , 向 他 e 希 望 ,  
 % 道 路 , 同 向 W  
 时  
 M, 追 e 。 此 程 M, g 。 3 程  
 , z , [ 自 。 望  
 那 着 , E M , C 自 。 望  
 " , T • [ J H H , 走 , z  
 走 那 [ N 。 / B, x  
 , 放 z 自 ze. M, w  
 , 忘 , ( - ~ ) e 。  
 % 道 路 。 w • 路 B, f 战 , 火  
 多 NM O 。 , T K 。  
 A, L 走 向 w 明 t 。



却做 T L c 抹 。 W ,



时光的味道

时光的味道，依旧如初。

